

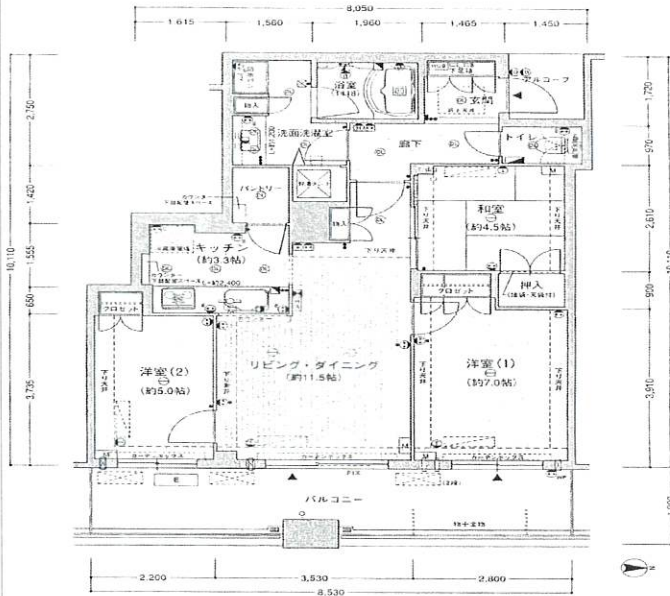
売買物件案内書

種別 中古マンション

物件NO. B 2021 - 1102

ジオタワー宝塚WEST 1108号室

案内図



【オーナーチェンジ物件】

現況賃貸中

賃料 月額 **130,000**円
 共益費 月額 **0**円
 年間収入 **1,560,000**円
 敷金返還金 **100,000**円

交通機関

阪急「清荒神」駅：徒歩 7分(約500m)
 阪急「宝塚南口」駅：徒歩 8分(約580m)
 阪急「宝塚」駅：徒歩12分(約960m)
 JR「宝塚」駅：徒歩14分(約1,130m)

価格	3,780 万円 税込 坪単価 169.30 万円		
交通	阪急今津線	宝塚南口 駅	徒歩 8 分
	阪急宝塚線	清荒神 駅	徒歩 7 分

所在地 兵庫県宝塚市武庫川6-25-1108

土地	土地権利	所有権	
	面積	14,056.48 m ²	敷地権割合 7381 / 4972544
建物	用途地域	商業地域	
	専有部分	壁芯 73.81 m ² (22.33 坪)	
	バルコニー	16.2 m ² (4.90 坪)	〔東向き〕
	間取り	3 LDK	一棟の総戸数 287 戸
	構造	鉄骨鉄筋コンクリート 造 地上33階建	
	築年月	2009 年 12 月	
	分譲会社	阪急不動産(株)	
	施工会社	榊竹中工務店	
	管理会社	榊阪急阪神ハウジングサポート	
	管理形態	全部委託	
管理人	日勤		
管理費	月額	13,100 円	修繕積立金 月額 15,500 円
	その他	自治会議:月額100円	
施設	駐車場	空有	月額 11,000~18,000円
	給湯	電気温水器	ガス オール電化
引渡	EV	有	
	現況	賃貸中	
備考	● ペット飼育可(条件有)		
	● 耐震構造のオール電化タワーマンション		
	● 充実の共用施設・設備 ゲストルーム・		

取引形態 売主 手数料 3%税込 担当

大阪(3)第54309号
ジャパン不動産株式会社
 〒530-0001 大阪市北区梅田1丁目11番4号(大阪駅前第4ビル9F)
 TEL 06-6345-8880 mail: info@japan-fudousan.jp
 FAX 06-6344-9990 HP: http://www.japan-fudousan.jp